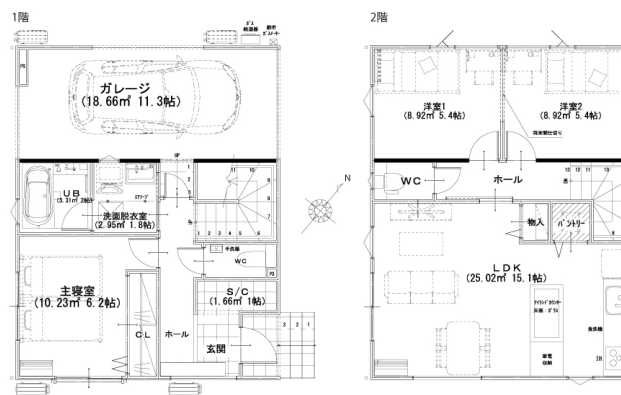


種目	新築一戸建	名称等	青葉区国見2丁目A棟	価格	3,599万円(税込)
間取り	3LDK	所在地	仙台市青葉区国見2丁目	学区	国見小学校 第一中学校
交通	仙山線 東北福祉大前駅 徒歩11分 バス5分 子平町壽徳寺前降車 徒歩2分 車5分 最寄駅から1.4km				
セールスポイント	◎増部屋可能な構造体！◎人気のガレージ付♪雨で荷物が濡れない動線 ◎前面道路6m以上あるので駐車もラクラク♪◎スーパー徒歩2分！				



UNITE

土地	面積	103.49㎡(31.3坪)
	面積基準	公簿
	地目	宅地
	土地権利	所有権
建物	接道状況	二方角地 公道 北西 5.9m 接面9.2m/公道 西 7.6m 接面10.1m
	構造	木造 2階建
建物	延床面積	102.6㎡(31.03坪) 1F50.56㎡ 2F52.04㎡
	建物現況	新築
	駐車場	有 カースペース2台可
	築年月	2022年4月
	建築確認番号	第東日本21-15070号
都市計画	市街化区域	
用途地域	第二種住居地域	
建ぺい率	60%	
容積率	200%	
設備	水道	公営水道
	汚水	公共下水
	ガス	
引渡時期	相談	
取引態様	売主	
備考		

UNITE ユニテハウス仙台

株式会社クリエイト礼文 仙台支店  
 〒981-3213 仙台市泉区南中山2丁目5-5  
 TEL 022-343-9252 FAX 022-343-9403  
 e\_mail:sendai@unitehouse.jp  
 URL http://unitehouse.jp 国土交通大臣(3)第8271号