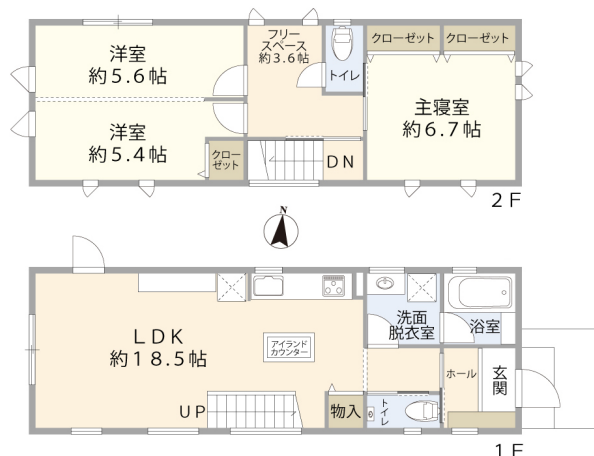


種目	新築一戸建	名称等	青葉区桜ヶ丘6丁目B棟	価格	3,499万円(税込)
間取り	3LDK	所在地	仙台市青葉区桜ヶ丘6丁目	学区	桜丘小学校 桜丘中学校
交通	仙山線 北山駅 徒歩34分 バス13分 桜ヶ丘7丁目降車 徒歩3分 車13分 最寄駅から4.4km				
セールスポイント	◎西側の眺望良好！借景を活かす窓に注目！◎将来増部屋可能な構造体 ◎複合商業施設BRANCH仙台 徒歩9分 ◎前面道路6m以上あるので駐車もラクラク♪				



土地	面積	141.23㎡(42.72坪)
	面積基準	公簿
	地目	宅地
	土地権利	所有権
建物	接道状況	一方 公道 東 6.0m 接面 7.9m
	構造	木造 2階建
物	延床面積	86.64㎡(26.2坪) 1F43.32㎡ 2F43.32㎡
	建物現況	建築中
	駐車場	有 カースペース2台可
	築年月	2022年4月
	建築確認番号	第R03確認建築東建セ-0743号
都市計画	市街化区域	
用途地域	第一種低層住居専用地域	
建ぺい率	50%	
容積率	80%	
設備	水道	公営水道
	汚水	公共下水
	ガス	
引渡時期	相談	
取引態様	売主	
備考		

UNITE

UNITE ユニテハウス仙台

株式会社クリエイト礼文 仙台支店

〒981-3213 仙台市泉区南中山2丁目5-5

TEL 022-343-9252 FAX 022-343-9403

e_mail:sendai@unitehouse.jp

URL <http://unitehouse.jp> 国土交通大臣(3)第8271号