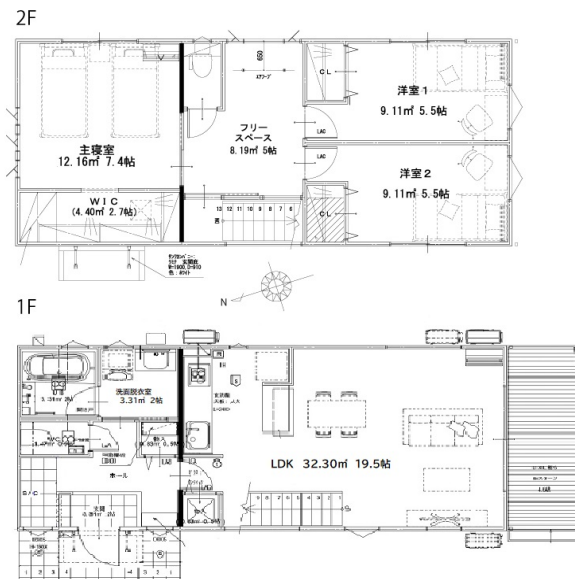


種目	新築一戸建	名称等	宮城野区岩切3丁目B棟	価格	3,399万円(税込)
間取り	3LDK	所在地	仙台市宮城野区岩切3丁目	学区	岩切小学校 岩切中学校
交通	東北本線 岩切駅 徒歩34分 バス6分 今市上区降車 徒歩3分 車8分 最寄駅から3.1km				
セールスポイント	◎東北最大級イオンモール車12分 ◎国道4号線が近く仙台南部や北部、利府へのアクセス良好 ◎約19.5帖LDK ◎人工木材でお手入れが簡単な「ウッドデッキ」でおうち時間充実♪				



UNITE

土地	面積	130.32㎡(39.42坪)
	面積基準	公簿
	地目	宅地
土地権利	土地権利	所有権
	接道状況	一方 公道 北 6.0m 接面7.8m
建物	構造	木造 2階建
	延床面積	99.36㎡(30.05坪) 1F49.68㎡ 2F49.68㎡
	建物現況	建築中
	駐車場	有 カースペース2台可
	築年月	2022年4月
都市計画	建築確認番号	第東日本21-14557号
	都市計画	市街化区域
	用途地域	第一種低層住居専用地域
	建ぺい率	50%
	容積率	80%
設備	水道	公営水道
	汚水	公共下水
	ガス	
引渡時期	相談	
取引態様	売主	
備考		

UNITE ユニテハウス仙台

株式会社クリエイト礼文 仙台支店
 〒981-3213 仙台市泉区南中山2丁目5-5
 TEL **022-343-9252** FAX 022-343-9403
 e_mail:sendai@unitehouse.jp
 URL <http://unitehouse.jp> 国土交通大臣(3)第8271号