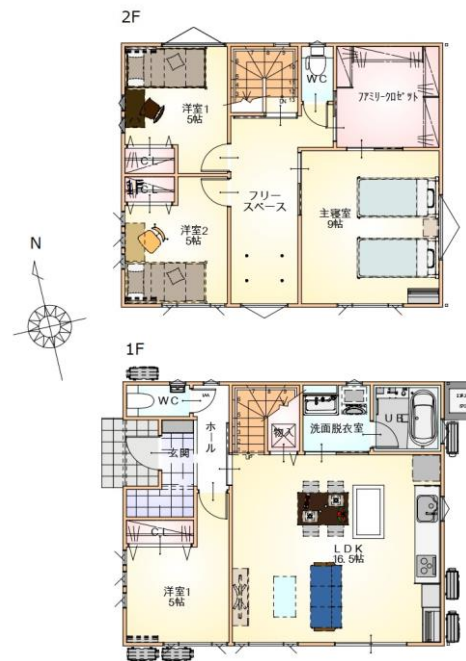


種目	新築一戸建	名称等	青葉区旭ヶ丘2丁目NO.2建売	価格	4,590万円(税込)
間取り	4LDK	所在地	仙台市青葉区旭ヶ丘2丁目	学区	旭丘小学校 台原中学校
交通	仙台市地下鉄南北線 旭ヶ丘駅 徒歩13分 バス3分 旭ヶ丘南降車 徒歩2分 車4分 最寄駅から1.0km				
セールスポイント	■旭丘小学校まで徒歩10分 ■台原中学校まで徒歩11分 ■セブンイレブンまで徒歩4分 ■フレッシュモードモリヤまで徒歩9分				



**UNITE**

土地	面積	164.01㎡(49.61坪)
	面積基準	公簿
	地目	宅地
土地権利	土地権利	所有権
	接道状況	二方 公道 北 4.9m 接面9.4m/公道 西 4.0m 接面12.1m
建物	構造	木造 2階建
	延床面積	110.13㎡(33.31坪) 1F54.24㎡ 2F55.89㎡
	建物現況	建築中
	駐車場	有 カースペース2台可
	築年月	2022年 3月完成予定
	建築確認番号	第東日本21-13748号
都市計画	市街化区域	
用途地域	第一種低層住居専用地域	
建ぺい率	50%	
容積率	80%	
設備	水道	公営水道
	汚水	公共下水
	ガス	
引渡時期	相談	
取引態様	売主	
備考		

**UNITE ユニテハウス仙台**

株式会社クリエイト礼文 仙台支店  
 〒981-3213 仙台市泉区南中山2丁目5-5  
 TEL **022-343-9252** FAX 022-343-9403  
 e\_mail:sendai@unitehouse.jp  
 URL <http://unitehouse.jp> 国土交通大臣(2)第8271号