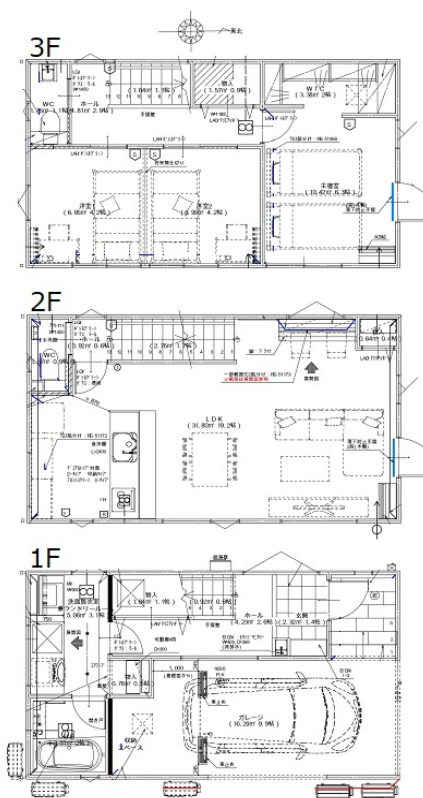


種目	新築一戸建	名称等	青葉区中江1丁目	価格	3,990万円(税込)
間取り	3LDK	所在地	仙台市青葉区中江1丁目	学区	北六番丁小学校 五城中学校
交通	仙山線 東照宮駅 徒歩7分				
セールスポイント	◎ガレージタイプで雨の日の外出も安心◎19.2帖の広々リビング◎将来間仕切りで3LDKへ変更可能◎エアコン3台・ガス乾燥機「乾太くん」付き				



土地	面積	70.9㎡(21.44坪)
	面積基準	公簿
	地目	宅地
地	土地権利	所有権
	接道状況	一方 公道 北 4.5m 接面6.1m
建物	構造	木造 2階建
	延床面積	110.24㎡(33.34坪) 1F34.9㎡ 2F37.67㎡
	建物現況	未着工
	駐車場	有 カースペース2台可
	築年月	2022年 11月完成予定
	建築確認番号	第22-07618号
都市計画	市街化区域	
用途地域	第二種住居地域	
建ぺい率	60%	
容積率	180%	
設備	水道	公営水道
	汚水	公共下水
	ガス	
引渡時期	相談	
取引態様	売主	
備考		

UNITE ユニテハウス仙台

株式会社クリエイト礼文 仙台支店
〒981-3213 仙台市泉区南中山2丁目5-5 2F
TEL **022-343-9252** FAX 022-343-9403
e_mail:sendai@unitehouse.jp
URL <http://unitehouse.jp> 国土交通大臣(3)第8271号